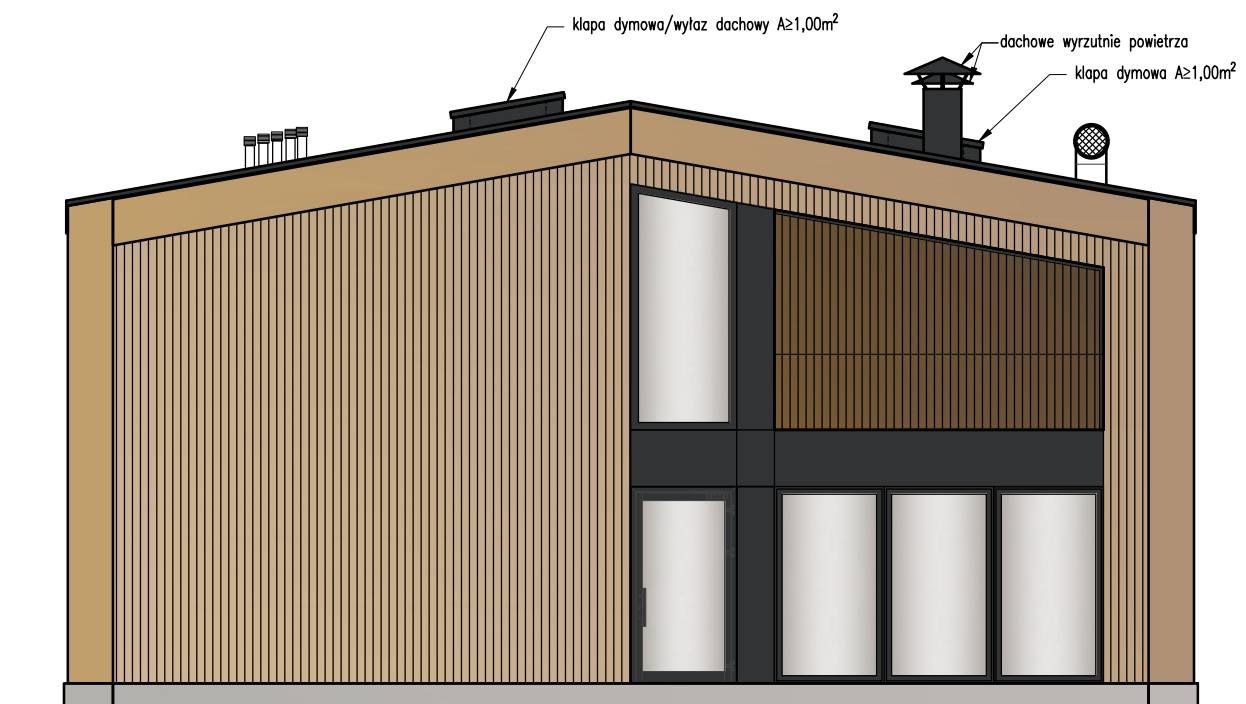


ELEWACJA POŁUDNIOWO- ZACHODNIA



ELEWACJA POŁUDNIOWO- WSCHODNIA



ELEWACJA PÓŁNOCNO- WSCHODNIA



ELEWACJA PÓŁNOCNO- ZACHODNIA

Wszystkie prawa do niniejszego opracowania są zastrzeżone.  
Koplowanie, rozpowszechnianie i udostępnianie osobom trzecim projektu lub jego części bez zgody autorów jest zabronione.  
Wykonawcy i podwykonawcy zobowiązani są do sprawdzenia projektu, a w szczególności wymiarów przed przystąpieniem do prac budowlanych.  
Nie należy odczytywać wymiarów z rysunku, ani używać go jako szablonu.  
W przypadku niezgodności należy zwrócić się do projektanta.

#### Wykończenie zewnętrzne

- Tynki ścian zewnętrznych (od strony tarasu zadaszono) - w systemie Atlas Cermi z wyprawą Atlas Stopter nakładane na styropian lub wełnę mineralną
- Okładziny ścian zewnętrznych - deski drewniane mocowane do stelaża płyt wełny mineralnej, zabezpieczone przeciwgrzybicznie, deski na części ściany stanowiącej przegrodę oddzielenia zabezpieczone do klasy NRO
- Posadzka betonowa stanowiąca podest przed nowo montowanymi drzwiami ewakuacyjnymi od strony południowej
- Ślusarka okienna i drzwiowa aluminiowa lakierowana na kolor grafitowy, w części ściany stanowiącej oddzielenia przeciwpożarowe ramy i szklenie wykonane w klasie EI 60.
- Pokrycie dachu - blacha ocynkowana lub tytan-cynk łączona na rąbek stojący - kolor naturalny
- Wylaz dachowy z obudową stalową ocynkowaną, wykonany w klasie EI 30
- Parapety zewnętrzne, orynnowanie i pozostałe obróbki blacharskie wykonane z blachy tytan cynk - tożsame z pokryciem dachowym
- Podłoga na tarasie zadaszonym wykonana z desek kompozytowych montowanych do legarów systemowych ułożonych na twardych płytach termoizolacyjnych PU zaizolowanych dwoma warstwami papy termozgrzewalnej

Investor  
Muzeum Rolnictwa im. ks. Krzysztofa Kluka  
w Ciechanowcu  
ul. Pałacowa 5  
18-230 Ciechanowiec

Investycja  
**BUDYNEK MUZEALNEGO  
CENTRUM EDUKACYJNEGO**  
Ciechanowiec,  
gm. Ciechanowiec,  
nr ew. dz. 1753/2

etap  
PROJEKT ARCHITEKTONICZNO-BUDOWLANY

jednostka projektowa

**UQAD STUDIO.**

Katarzyna Fudala Pracownia Architektury  
Dzierżgówek 110, 99-418 Belchów

PROJEKTANT	NR UPRAWNIENI	PODPIS
mgr inż. arch. Łukasz Pietraszko	MA/036/21	
SPRAWDZAJĄCY		
mgr inż. arch. Jagoda Antos	WI/04/2024	
OPRACOWUJĄCY		
mgr inż. arch. Katarzyna Fudala		
OPRACOWUJĄCY		
mgr inż. Michał Walendzik	MAZ/0512/PWBKb/18	
tytuł rysunku		skala
Elewacje		1:100
branża	nr rysunku	rewizja
ARCHITEKTURA	A-6	00
data opracowania	październik 2024	strona nr